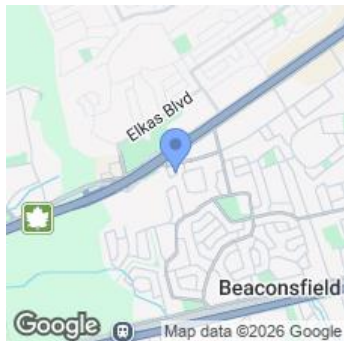


[Voir toutes les photos](#)



708 000 \$

109 Rue Monsadel
Kirkland
H9J 3Y9
Région Montréal
Quartier Sud Ouest
Près de Chemin Ste-Marie
Plan d'eau

Genre de propriété	Maison à étages	Année de construction	1991
Type de bâtiment	En rangée	Date de livraison prévue	
Intergénération		Saisonnier	
Dimensions du bâtiment	7,32 X 13,41 m irr	Reprise/Contrôle de justice	Non
Superficie habitable		Possibilité d'échange	
Superficie du bâtiment		Cert. de loc.	Oui (2025)
Dimensions du terrain	30,42 X 7,37 m irr	Numéro de matricule	
Superficie du terrain		Date ou délai d'occupation	65 jours PA/PL acceptée
Cadastre	2459853	Signature de l'acte de vente	60 jours PA/PL acceptée
Zonage	Résidentiel		

Évaluation (municipale)		Taxes (annuelles)		Dépenses/Énergie (annuelles)	
Année	2024	Municipale	2 634 \$ (2025)	Frais communs	
Terrain	145 700 \$	Scolaire	360 \$ (2025)	Électricité	
Bâtiment	356 200 \$	Secteur		Mazout	
		Eau	90 \$ (2025)	Gaz	
Total	501 900 \$ (141,06%)	Total	3 084 \$	Total	

Pièce(s) et Espace(s) additionnel(s)					
Nbre pièces	7	Nbre chambres (hors-sol + sous-sol)	3+0	Nbre salles de bains + salles d'eau	1+1
Niveau	Pièce	Dimensions	Revêtement de sol	Information supplémentaire	
RDC	Salon	4,72 X 3,66 m	Parqueterie	Foyer-Poêle.	
RDC	Salle à manger	4,27 X 3,35 m	Parqueterie		
RDC	Cuisine	4,27 X 2,44 m	Céramique		
2	Chambre à coucher principale	4,88 X 4,27 m	Plancher flottant	walk-in	
2	Chambre à coucher	3,96 X 2,77 m	Plancher flottant		
2	Chambre à coucher	4,27 X 3,05 m	Plancher flottant	ouvert - mezzanine	
2	Salle de bains	3,66 X 2,97 m	Céramique		
SS1	Salle familiale	6,86 X 3,56 m	Vinyl		
Espace additionnel			Dimensions		
Garage			4,88 X 3,66 m		

Caractéristiques			
Système d'égouts	Municipalité	Appareils loc. (mens.)	Chauffe-eau - 1 (17 \$)
Approvisionnement eau	Municipalité	Rénovations	
Fondation	Béton coulé	Piscine	
Revêtement de la toiture	Bardeaux d'asphalte	Stat. (total)	Allée (2), Garage (1)

Revêtement	Brique	Allée	Asphalte
Fenestration		Garage	Attaché, Simple largeur
Type de fenestration	Manivelle (battant)	Abri d'auto	
Énergie/Chauffage	Électricité	Terrain	Clôturé
Mode chauffage	Plinthes électriques	Topographie	
Sous-sol	6 pieds et plus, Entrée extérieure, Totalement aménagé	Particularités du site	
Salle de bains	Douche indépendante	Eau (accès)	
Inst. laveuse-sécheuse	Salle d'eau (1er niveau/RDC)	Vue	
Foyer-Poêle	Foyer au bois	Proximité	Cégep, École primaire, École secondaire, Garderie/CPE, Hôpital, Parc, Piste cyclable, Réseau Express Métropolitain (REM), Train de banlieue, Transport en commun
Armoires cuisine		Particularités du bâtiment	
Commodités - Unité/propriété	Climatiseur mural, Installation aspirateur central, Ouvre-porte électrique (garage)	Efficacité énergétique	
Restrictions/Permissions		Adapté pers. mobilité réduite	
Animaux			

Inclusions

cuisinière-four, 2 réfrigérateurs, lave-vaisselle, laveuse, sèche-linge, luminaires (tous), tringles à rideaux, télécommande pour porte de garage, climatiseur mural au rez-de-chaussée avec télécommande, climatiseur mural au 1er étage avec télécommande, aspirateur central et accessoires.

Exclusions

Remarques

Découvrez l'alliance parfaite entre style et fonctionnalité dans cette maison de ville de 2 chambres avec une troisième chambre en mezzanine unique, nichée dans l'un des quartiers les plus prisés de Kirkland. La suite parentale surdimensionnée dispose d'un "walk-in", tandis que le sous-sol aménagé offre un espace modulable pouvant servir de salle familiale, de salle de sport ou de quatrième chambre. Profitez d'une vie intérieure- extérieure sans effort grâce à un patio spacieux accessible depuis le rez-de-chaussée, par de belles portes-fenêtres, et depuis le sous-sol, idéal pour recevoir ou se détendre en toute intimité.

Addenda

Améliorations apportées en 2022

- *Repeint tout l'intérieur de la maison
- *nouveau revêtement de sol dans la cuisine, l'entrée et le "walk-in"
- *Nouveaux luminaires et thermostats
- *Nouvelles poignées de porte
- *Nouveaux appareils électroménagers
- *Nouvelles toilettes

Améliorations apportées en 2025

- *Nouveau revêtement de sol dans les chambres à l'étage et au sous-sol
- *Nouvelle moquette dans les escaliers

Propriété impeccablement entretenue à quelques pas du REM avec un grand espace de rangement au sous-sol et une chambre froide.

Vente avec garantie légale

Déclaration du vendeur

Oui DV-89440

Source

ROYAL LEPAGE VILLAGE, Agence immobilière

La présente ne constitue pas une offre ou une promesse pouvant lier le vendeur à l'acheteur, mais une invitation à soumettre de telles offres ou promesses.



Entrée extérieure



Hall d'entrée/Vestibule



Hall d'entrée/Vestibule



Salle familiale



Salle à manger



Cuisine



Cuisine



Cuisine



Salle de bains



Salle de lavage



Mezzanine



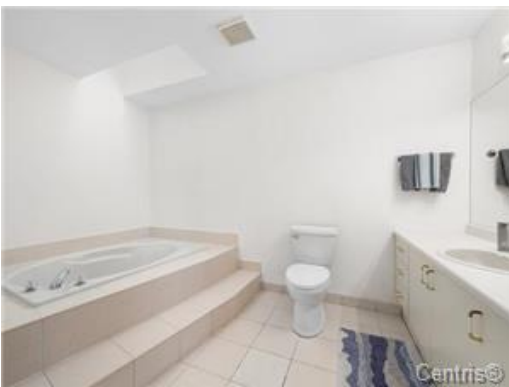
Chambre à coucher



Chambre à coucher



Chambre à coucher



Salle de bains



Salle de bains



Sous-sol



Balcon



Cour



À proximité